

PRENDRE LA ROUTE ENSEMBLE

Durée: 3,16

$\text{♩} = 116$

Disque: DEFIER

Paroles et musique:
Jean Claude GIANADDA



Refrain

So1



Pren - dre la route en - sem - ble



En - sem - ble, toi et moi.

Do



Al - ler où bon lui semble, puis - qu'il gui - de nos pa -

Re7

So1



as. La, la, la, la, la,



La, la, la, la, la, la, la, la, la,

Do



la, la, la, la, la, la, la,

Re7



la, la, la, la, la, la, la, la.

Couplet 1

Do



Un nou - veau jour se lè -

So1

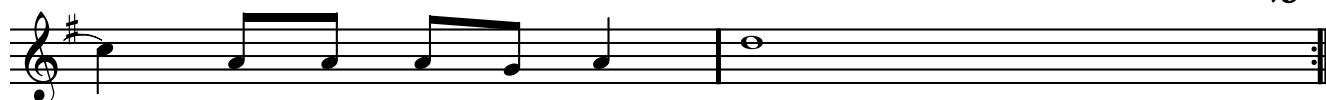


ve, sur d'au - tres car - re -

Re7



fours, dé - cou - vrir dans nos rê -



La ma - gie de l'a - mour.